

Verlege- und Pflegeanleitung wodewa Holzwandverkleidung

Sehr geehrte Kundin, sehr geehrter Kunde

Herzlichen Glückwunsch zu Ihrer wodewa Echtholz-Wandverkleidung

Bitte lesen Sie sich diese Verlegeanleitung gut durch.
Für Fehler die durch falsche Verlegung entstehen, können wir keine
Haftung übernehmen!

Service:

Mail: info@wodewa.de
Fon: 49(0)393 49941950
www.wodewa.de

Noch Fragen?

Unser Live-Chat hilft sofort

Vorbereitung/Allgemeine Hinweise:

wodewa Wandverkleidung ist für den Einsatz im Innenbereich geeignet.

Klimatisierung

Die Holzverkleidung ca. 24 Stunden vor Beginn der Montage in den entsprechenden Räumlichkeiten klimatisieren.

Untergrund

Der Untergrund für die Montage der Holz-Wandverkleidung muss tragfähig, fest, glatt und trocken sein.

Achtung: Es darf keine Grundierung verwendet werden. Nicht direkt auf Rau- oder Strukturputz verkleben.

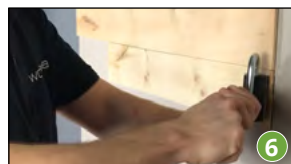
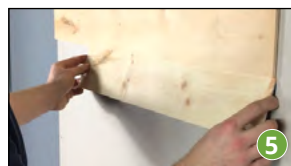
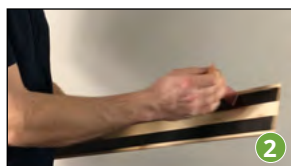
Tipp: Die Wandverkleidung auf 6 mm - 8 mm dünnen Sperrholzplatten, welche vorher an die Wand angebracht werden, verkleben.

Benötigtes Werkzeug

- Bleistift
- Messwerkzeug (Meterstab)
- Wasserwaage
- kleine Stich- oder Handsäge
- Andruckrolle
- dünne Arbeitshandschuhe

Verlegeanleitung selbstklebend

w1000



Montage:

Gearbeitet wird von oben nach unten.

1. Die zu beklebende Fläche markieren und mit Hilfe der Wasserwaage eine waagerechte Linie für die oberste Verlegereihe anzeichnen.

2. Die Schutzfolie der Klebestreifen auf der Rückseite der Wandpaneele abziehen.

Hinweis: Nach dem Abziehen der Schutzfolie sind die Verlegematten sofort verarbeitungsbereit.

3. Holz-Wandpaneele an der Linie ausgerichtet ankleben und mit den Händen fest an die Wand andrücken.

4. Mit der Andruckrolle die Wandpaneele fest nachdrücken.

Entlang der Markierung weitere Paneele ohne Versatz ankleben und fest an die Wand drücken. Das letzte Holzpaneel der ersten Reihe ggf. mit der Säge auf die benötigte Länge kürzen.

5. Zweite Reihe mit einem kürzeren Paneel oder dem Reststück der oberen Reihe beginnen. Den Versatz bei den folgenden Reihen berücksichtigen und wiederholen.

6. Neu geklebte Paneele stets mit der Andruckrolle fest nachdrücken.

7. Für die untere Reihe die Holzpaneele ggf. längsseitig entsprechend der benötigten Breite zusägen und verkleben.

Verlege- und Pflegeanleitung wodewa Holzwandverkleidung

Hinweise zum Zuschnitt

Unsere Holzriemchen und Holz-Paneele können je nach handwerklichem Geschick schnell und einfach auf die gewünschte Länge zugeschnitten werden.



Die 2 mm Riemchen können an der Oberseite entlang der Führungsschiene mit dem Cutter geschnitten werden.



Unsere Riemchen und Paneele schneiden Sie am besten mit der Feinsäge in der Gehrungslade.



Das Holzstück wird von der Unterseite an der Führungsschiene entlang der Schnittlinie mit der Stichsäge zugesägt.



Das Holzstück wird von der Oberseite angelegt und auf die gewünschte Länge mit der Kappsäge zugesägt.

Pflegehinweise

Bitte beachten Sie, dass es sich hier um ein Naturprodukt handelt. Abweichungen sind ein Zeichen seiner Echtheit und Natürlichkeit.

Holzwandverkleidungen von wodewa sind ein pflegeleichtes Wandsystem. Bei Bedarf ist die Trockenreinigung z.B. mit einem Staubwedel oder durch Absaugen mit einem weichen Bürstenaufsatz ausreichend. Die regelmäßige Holzpflege mit Holzöl oder Holzwachs (zwei- bis dreimal im Jahr) erhält die Schönheit der Holzstruktur und macht die Fläche schmutzabweisender. Eine Auswahl an Pflegemittel erhalten Sie bei uns unter: <https://www.wodewa.de/zubehoer/pflegemittel/>

Bei der Möbelpflege naturbelassener Hölzer sollte auf Wasser oder eine andere Flüssigkeit verzichtet werden.

Wir wünschen Ihnen viel Freude mit Ihrer neuen Echtholz-Wandverkleidung

Ihr wodewa-Team

Mehr wodewa-Produkte unter: <https://www.wodewa.de>